

**COMMUNIQUÉ DE PRESSE**  
Bruxelles, le 16 novembre 2023

**FEU VERT POUR UN NOUVEL IMMEUBLE DE BUREAUX  
RESPECTUEUX DE L'ENVIRONNEMENT « .CORE » AU COEUR DE  
BRUXELLES.**

**EAGLESTONE BELGIUM et ION transforment l'ancien siège d'Embuild en un espace de travail moderne et économe en énergie.**

L'ancien siège de la Confédération Construction (Embuild), situé rue Lombard, au centre de Bruxelles, sera bientôt transformé en un immeuble de bureaux moderne et respectueux de l'environnement, baptisé « .CORE ». La Ville de Bruxelles a donné son aval aux promoteurs du projet, EAGLESTONE BELGIUM et ION, pour transformer le bâtiment emblématique en un espace de travail économe en énergie et flexible. D'ici la fin de l'année 2025, « .CORE » ouvrira ses portes aux premiers travailleurs.

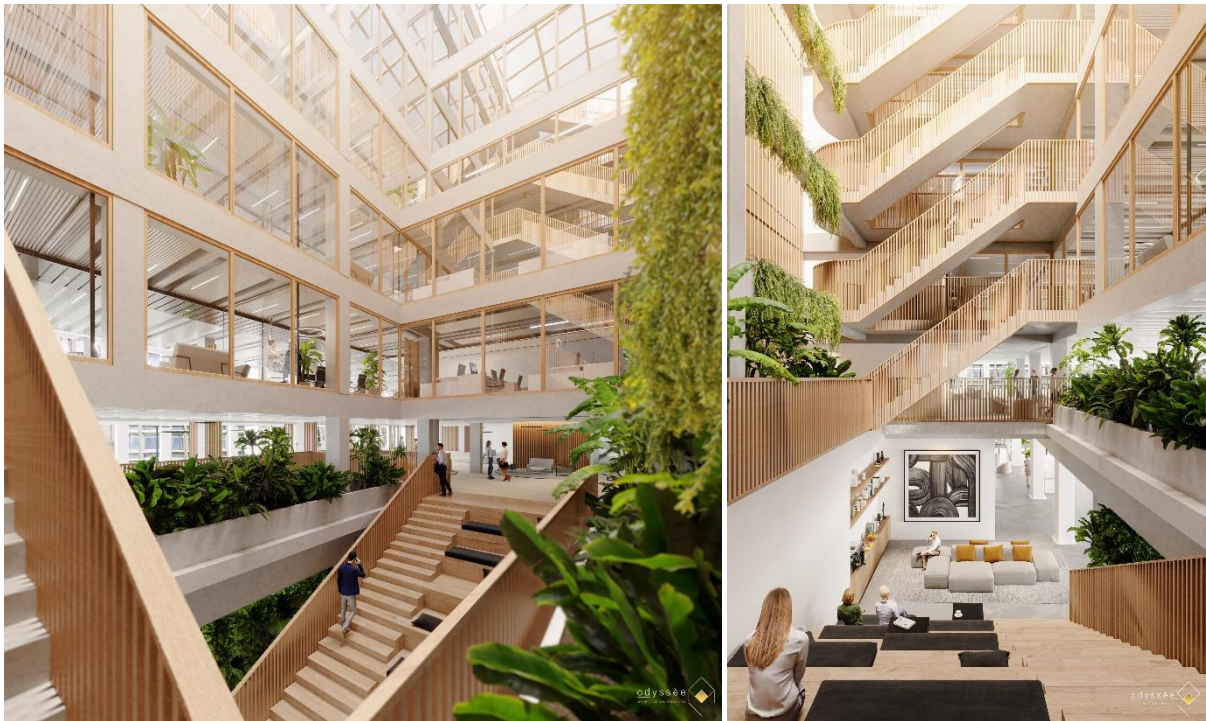


Situé à un jet de pierre de la Grand-Place et la Gare Centrale, le bâtiment moderniste a été conçu en 1970 par le célèbre architecte bruxellois Marcel Lambrichs. Depuis plus d'un demi-siècle, sa

façade typique attire le regard de tous les passants et fait désormais partie du patrimoine architectural de notre capitale. En juin de l'année dernière, les promoteurs immobiliers EAGLESTONE BELGIUM et ION ont acquis cet immeuble de bureaux emblématique. En collaboration avec le bureau d'architectes bruxellois A2RC, ils ont entrepris de lui donner une nouvelle impulsion empreinte de modernisme, sans incidence sur le climat et sur l'oeuvre architecturale de Lambrichs. L'aspect extérieur caractéristique du bâtiment, avec ses célèbres ouvertures rectangulaires en béton préfabriqué, sera donc conservé.

### Un concept moderne et flexible

En revanche, l'intérieur du bâtiment de neuf étages a été entièrement repensé. Tout commence par un atrium spacieux et baigné de lumière naturelle. L'atrium se révèle d'emblée comme un espace central et agréable qui peut accueillir des réunions formelles ou informelles entre collègues. Travailleurs et visiteurs peuvent se déplacer librement dans l'immeuble de bureaux de 8 400 mètres carrés qui, grâce à son concept moderne et flexible, favorise la créativité et la productivité.



Le point d'attraction visuelle et l'endroit préféré des futurs occupants sera sans aucun doute le spacieux rooftop offrant des vues imprenables sur l'Hôtel de Ville de Bruxelles.

« Avec ".CORE", nous avons conçu un espace de bureaux qui favorise la productivité et le bien-être des futurs occupants. Le projet répond parfaitement au besoin d'espaces de travail urbains plus durables, plus flexibles et plus sains. »

Alexis Spaas, Business Unit Manager Brabant chez ION





## Une approche respectueuse du climat

« .CORE » est également un bâtiment résolument tourné vers un avenir sans incidence sur le climat. Le bois et le verre complètent le béton d'origine, et confèrent à l'intérieur un caractère chaleureux et convivial. L'immeuble de bureaux sera également neutre en carbone et bannira tous les combustibles fossiles. Par ailleurs, il est alimenté en énergie verte par des panneaux solaires. Le développement durable est garanti par les certifications BREEAM Outstanding (le niveau le plus élevé de l'échelle d'évaluation BREEAM, qui note les prestations environnementales du projet), Well (Platinum ready) et WiredScore (Platinum).

*"Avec ION, nous partageons une vision commune pour façonner le futur des espaces de travail et cette similitude se reflète dans le projet « .CORE ». Chez Eaglestone, tous nos développements visent une approche durable, réduisant l'impact environnemental et privilégiant le bien-être des occupants. Le projet « .CORE » va au-delà d'un simple bâtiment ; c'est un repère durable, fusionnant passé et avenir. Nous sommes ravis de contribuer à transformer ce lieu stratégique en un espace de travail dynamique, respectueux de l'héritage architectural de Bruxelles."*

Sophie Lambrighs, CEO de EAGLESTONE BELGIUM

Si tout se déroule comme prévu, le bâtiment sera livré d'ici la fin de l'année 2025.

## À PROPOS D'ION

ION est un promoteur et investisseur immobilier bénéficiant d'une croissance rapide, basé à Waregem et fondé en 2011 par Davy Demuyne, Kristof Vanfleteren et Paul Thiers. Son portefeuille de développement de plus de 3,2 milliards d'euros se compose de 140 projets immobiliers répartis en Belgique et au Luxembourg. L'architecture contemporaine, la durabilité et l'innovation sont au cœur de tout ce qu'entreprend ION.

ION développe des projets résidentiels, de bureaux, de commerces et des projets urbains multifonctionnels à haute valeur ajoutée, contribuant ainsi à façonner les villes de demain. Outre

ses propres projets, l'entreprise apporte également son soutien, en tant qu'expert immobilier multidisciplinaire, à des constructeurs externes pour des projets de grande envergure.

Notre équipe dynamique de plus de 100 employés possède les connaissances commerciales, techniques, financières et juridiques nécessaires pour les différents projets immobiliers résidentiels et commerciaux. ION répond aux normes et exigences contemporaines les plus élevées, en tenant compte des attentes de toutes les parties prenantes impliquées dans un projet.

Pour de plus amples informations : <http://www.ion.be>

## À PROPOS D'EAGLESTONE GROUP

Eaglestone Group, spécialiste européen du développement et de l'investissement immobilier est actif en Belgique, au Luxembourg et en France.

Reconnu pour la qualité architecturale et technique de ses projets, Eaglestone a pour ADN l'embellissement de l'environnement existant par la création de développements urbains responsables à identité unique. En harmonie avec ces valeurs promues, tous les développements d'Eaglestone s'inscrivent dans une démarche durable forte visant notamment la réduction de l'impact environnemental mais également le bien-être et le confort des occupants au travers de l'obtention de certifications internationales.

Le groupe possède actuellement un portefeuille de 130 projets répartis dans 38 villes et couvrant les segments du résidentiel, du bureau, des logements étudiants et de l'hôtellerie, représentant 824.000m<sup>2</sup> en détention et construction.

Pour de plus amples informations : [www.eaglestone.group](http://www.eaglestone.group)

## POUR TOUT RENSEIGNEMENT COMPLÉMENTAIRE

Sophie Lambrighs – CEO Eaglestone Belgium  
Avenue Louise 480 – 1050 Bruxelles  
[sophie.lambrighs@eaglestone.group](mailto:sophie.lambrighs@eaglestone.group)



Alexis Spaas – Business Unit Manager ION  
Kantersteen 47 – 1000 Bruxelles  
[alexis.spaas@ion.be](mailto:alexis.spaas@ion.be)  
+32 26 69 79 00

