

**PERSBERICHT**  
Brussel, 16 november 2023.

## GROEN LICHT VOOR NIEUW KLIMAATVRIENDELIJK KANTOORGEBOUW ‘.CORE’ IN CENTRUM BRUSSEL

**EAGLESTONE BELGIUM en ION vormen voormalige hoofdzetel van Embuild om tot energiezuinige en moderne werkplek.**

De voormalige hoofdzetel van Confederatie Bouw (Embuild) aan de Lombardstraat in hartje Brussel wordt weldra omgevormd tot een modern en klimaatvriendelijk kantoorgebouw: ‘.CORE’. Stad Brussel heft projectontwikkelaars EAGLESTONE BELGIUM en ION groen licht gegeven om het iconische gebouw herop te waarden tot een energiezuinige en flexibele werkplek. Eind 2025 opent ‘.CORE’ de deuren voor de eerste werknemers.

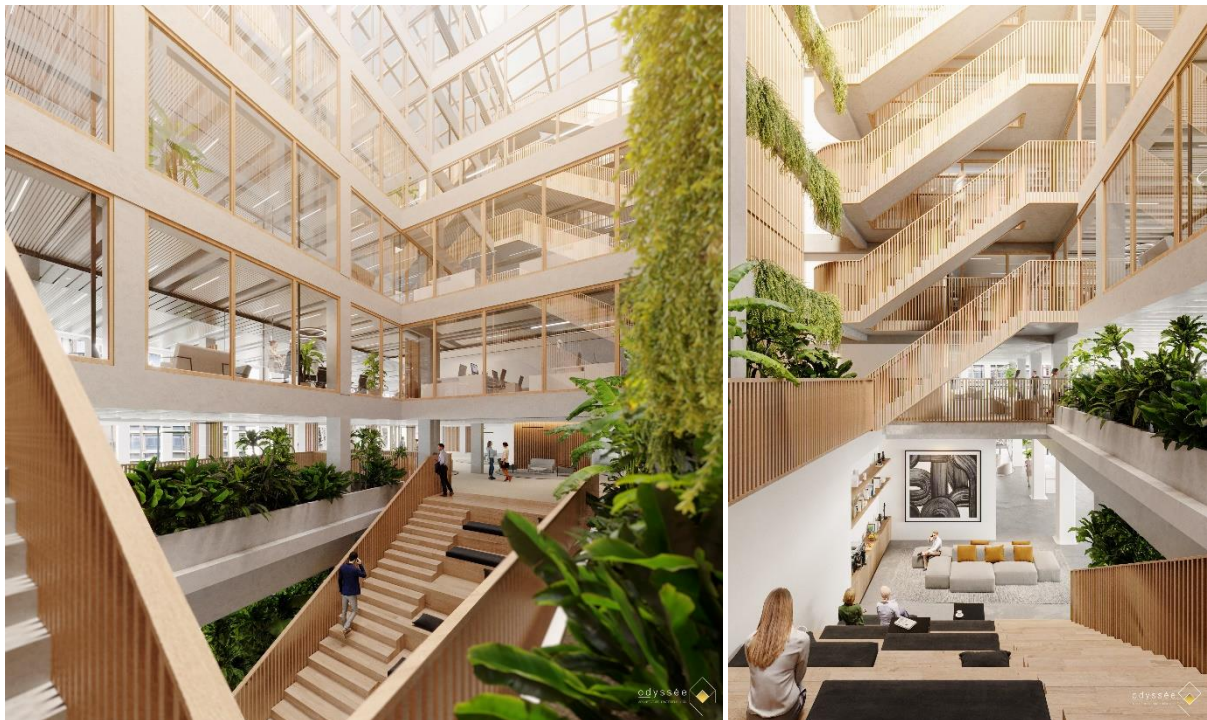


Het modernistische gebouw ligt op een boogsecht van de Grote Markt en werd in 1970 ontworpen door de beroemde Brusselse architect Marcel Lambrichs. De typische gevel doet al meer dan 50 jaar lang alle voorbijgangers opkijken en behoort inmiddels tot het bouwkundig erfgoed van onze hoofdstad. In juni vorig jaar verwierven projectontwikkelaars EAGLESTONE BELGIUM en ION

het iconische kantoorgebouw. Samen met het Brusselse architectenbureau A2RC geven zij de building nu een modern en vooral ook klimaatvriendelijk nieuw elan. En dat met respect voor het architecturale werk van Lambrichts. De karakteristieke buitenkant van het gebouw, met de bekende rechthoekige prefab betonopeningen, blijft dan ook behouden.

### Modern, flexibel concept

De binnenkant van het negen verdiepingen tellende gebouw is wel volledig herontworpen. Alles vertrekt vanuit een ruim atrium met veel natuurlijk licht en groen. Het atrium is meteen een centrale, aangename plek waar je meetings kan organiseren of gewoon kan bijpraten met collega's. Werknemers en bezoekers kunnen zich vrij bewegen in het 8.400 vierkante meter grote kantoorgebouw, dat met zijn modern, flexibel concept, creativiteit en productiviteit bevordert.



Dé eyecatcher en favoriete plek van de toekomstige werknemers wordt ongetwijfeld de ruime rooftop. Daar kan je tussen het groen genieten van een adembenemend uitzicht op het Stadhuis van Brussel..

*“Met ‘CORE’ hebben we een kantoorruimte ontworpen die de productiviteit en het welzijn van de toekomstige werknemers bevordert. Het project speelt perfect in op de behoefte aan duurzamere, flexibelere en gezondere stedelijke werkplekken.”*

Alexis Spaas, Business Unit Manager Brabant bij ION



## Klimaatvriendelijke aanpak

‘.CORE’ is daarnaast een gebouw dat resoluut op een klimaatvriendelijke toekomst is gericht. Hout en glas vormen een aanvulling op het originele beton en geven het interieur een warm en uitnodigend karakter. Het kantoorgebouw zal ook CO<sub>2</sub>-neutraal zijn en alle fossiele brandstoffen bannen. De installatie van zonnepanelen voorziet ‘.CORE’ van groene energie. De duurzame ontwikkeling wordt verzekerd door BREEAM Outstandingcertificeringen (het hoogste niveau op de BREEAM-beoordelingsschaal, die de milieuprestaties van het project beoordeelt), Well (Platinum ready) en WiredScore (Platinum).

*“Het ‘.CORE’-project geeft perfect weer hoe wij de werkruimtes van de toekomst zien. Een visie die we delen met ION. Bij EAGLESTONE streven we naar een duurzame aanpak van al onze ontwikkelingen. We verminderen de impact op milieu en klimaat en verhogen het welzijn van bewoners. Het ‘.CORE’-project is meer dan gewoon een gebouw, het is een duurzaam herkenningspunt, dat het beste uit verleden en toekomst samenvoegt. We zijn blij om deze strategische locatie te kunnen helpen omvormen tot een dynamische werkruimte, met respect voor het architecturale erfgoed van Brussel.”*

Sophie Lambrighs, CEO van EAGLESTONE BELGIUM

Als alles volgens plan verloopt, wordt het gebouw eind 2025 opgeleverd.

## Over ION

- Opgericht in 2011
- 143 projecten verspreid over België
- 235.000 m<sup>2</sup> ontwikkeld sinds de oprichting
- 3.205 miljoen marktwaarde lopende projecten
- Kantoren in Waregem, Antwerpen, Brussel en Luxemburg

Als snelgroeïende projectontwikkelaar en vastgoedinvesteerder staan we bij ION nooit stil. We zijn groots in ons denken en vinden oplossingen voor de uitdagingen van morgen. We kiezen heel

bewust voor hoogstaande architectuur, duurzaamheid en innovatie. Met trots zijn we dan ook de eerste CO2-neutrale projectontwikkelaar in België. Onze gedreven medewerkers denken out of the box en creëren ongeziene, toonaangevende concepten, maar steeds met oog voor realiteit. Zo slagen we erin het maximum te halen uit elk project voor zowel de klant, de investeerder als de omgeving. Bij ION hebben we een heel brede expertise in huis. We zijn gespecialiseerd in gemengd complexe projecten en build-to-suit realisaties. Onze thuisbasis is Waregem, maar ook in Antwerpen, Brussel en Luxemburg hebben we vestigingen.

[www.ion.be](http://www.ion.be)

## Over EAGLESTONE GROEP

Eaglestone Group is een in België, Luxemburg en Frankrijk actieve vastgoedontwikkelings- en investeringsmaatschappij.

De groep staat bekend om de architectonische en technische kwaliteit van haar projecten en legt zich toe op de verfraaiing van de bestaande omgeving door de ontwikkeling van doordachte stadsprojecten met een unieke identiteit. Aansluitend bij de waarden die de groep uitdraagt, hanteren alle projecten van Eaglestone een sterke milieubewuste aanpak die in het bijzonder focust op koolstofneutraliteit, maar ook op het welzijn en het comfort van de gebruikers door het behalen van internationale certificeringen. De Groep heeft momenteel een portefeuille van 130 projecten in 38 steden en dat in de segmenten woningen, kantoren, studentenhuisvesting en hotels, goed voor 824.000m<sup>2</sup> in eigendom en in aanbouw.

[www.eaglestone.group](http://www.eaglestone.group)

## VOOR MEER INFORMATIE

Sophie Lambrighs – CEO Eaglestone Belgium  
Avenue Louise 480 – 1050 Bruxelles  
[sophie.lambrighs@eaglestone.group](mailto:sophie.lambrighs@eaglestone.group)



Alexis Spaas – Business Unit Manager ION  
Kantersteen 47 – 1000 Bruxelles  
[alexis.spaas@ion.be](mailto:alexis.spaas@ion.be)  
+32 26 69 79 00

